



#Recrutement !

Aide Soignant/e en CDI



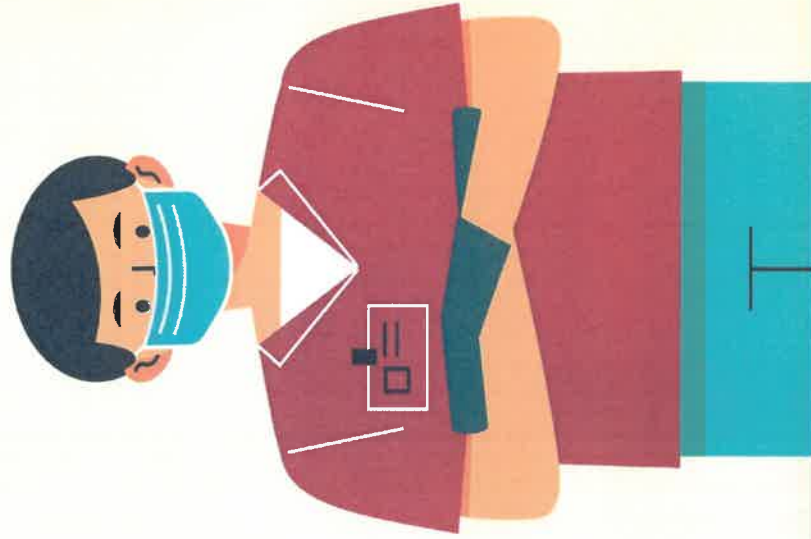
Résidence Les Sources su Terron
Santenay

Les professionnels se mobilisent au quotidien pour assurer le bien-être de chacune des personnes accueillies en ayant pour objectif premier de respecter son individualité et ses besoins propres. C'est pourquoi **2 postes supplémentaires AS à temps plein ou temps partiel de jour ou de nuit** sont créés.

Contact : 03.80.20.62.11

res-lessourcesdu Terron@colisee.fr

Rejoignez une
entreprise...



- Qui s'engage pour le mieux vieillir
- Tournée vers le bien-être de ses collaborateurs
- Bienveillante et innovante
- En pleine expansion !



#Recrutement !

Infirmier/Infirmière en CDI



RÉSIDENCE LES SOURCES DU TERRON

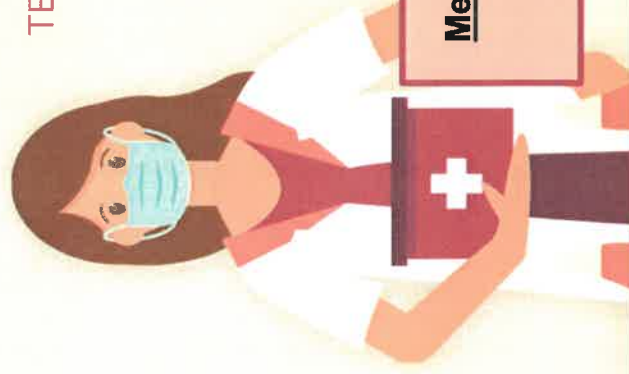
Santenay (21)

Notre EHPAD recherche son IDE

Le poste est à pourvoir en CDI temps plein ou à temps partiel de jour ou de nuit dès que possible.

Proche du centre ville, la Résidence LES SOURCES DU TERRON accueille 94 résidents dont 14 en unité protégée.

Rejoignez une
entreprise...



Merci d'adresser votre candidature à :

res-lessourcesduterron@colisee.fr

- Qui s'engage pour le mieux vieillir
- Tournée vers le bien-être de ses collaborateurs
- Bienveillante et innovante
- En pleine expansion !



#Recrutement !

CADRE DE SANTÉ



RÉSIDENCE LES SOURCES DU TERRON

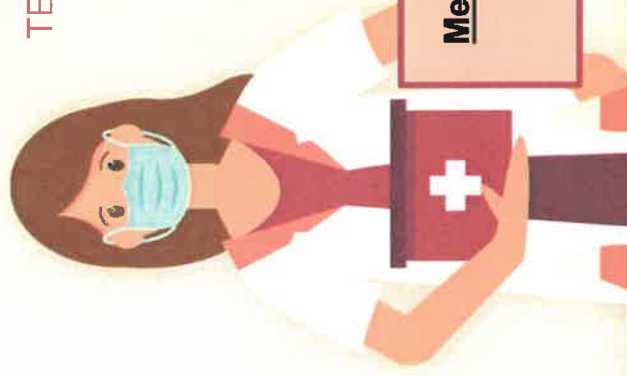
Santenay (21)

Notre EHPAD recherche son Cadre de santé

Le poste est à pourvoir en CDI temps plein de jour dès que possible.

Proche du centre ville, la Résidence LES SOURCES DU TERRON accueille 94 résidents dont 14 en unité protégée.

Rejoignez une
entreprise...



- Qui s'engage pour le mieux vieillir
- Tournée vers le bien-être de ses collaborateurs
- Bienveillante et innovante
- En pleine expansion !

Merci d'adresser votre candidature à :

res-lessourcesduterron@colisee.fr